

AI関連事業

顧問：川村秀憲 教授（北海道大学 大学院情報科学研究科 調和系工学研究室）

分析系
Data
Insights



つなげて、あつめて、可視化する...判断する

smartNexus®

お客様の要望をスピーディーに実現します。
パラメータの設定のみ、プログラムレス！

■ 対応済

- 時系列分析
移動平均・ARMA・ARIMA

■ 開発中

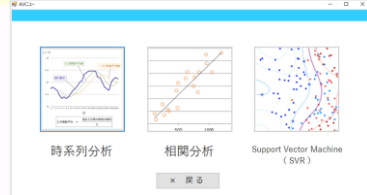
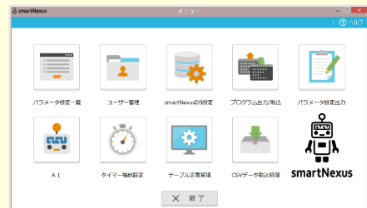
- RNN（リカレントニューラルネットワーク）
- SVM（サポートベクターマシン）

■ 研究中

- 相関分析



AIによる
需要予測



テキスト系
language



写真de在庫管理®

※国際特許出願済

バーコード不要！スマホの内蔵カメラで商品を撮影して、
数量などを入力するだけで在庫管理が出来ます。

AI（ディープラーニング）による類似画像検索



スマホde在庫管理

ハンディターミナルなどの専用端末が無くても、
スマホの内蔵カメラでバーコード読み取りや画像の読取が
出来ます。また、入力項目を自由に設定出来ます。（16項目）



クラウドde在庫管理

内蔵の高性能スキャナでストレス無くバーコード/2次元コードを読み取ります。
IP67 & 高い堅牢性。動作温度 -20℃~50℃。

AI（ディープラーニング）による手書き文字認識（開発中）



画像系
Vision

【共同研究】北海道大学 調和系研究室

①ディープラーニングを用いた運転動画の状態認識に関する研究



運転手領域の検出



1.4秒間の動画

深層ニューラルネットワーク

異常運転の確率

異常行動の
分類学習も可能

②ドローンと赤外線カメラによる獣害調査の可能性に関する研究



ドローンで赤外線カメラを使った空撮を行い、
赤外線画像をAIによる画像解析を実施し、
獣害対策への有効性の評価を行う。

音声系
Speech

今後研究予定

ソリューション

販売管理から、気づきを与える次世代の『販売支援システム』



企業ごとの異なる業種や業態、環境、デバイスなどに高い汎用性で柔軟に対応！
Pieceworksはパズルを組み合わせる様に機能を自由に組み替えて貴社だけのソフトウェアにできます。
オンプレミスやクラウド対応はもちろん、スマートフォンやタブレット、ハンディターミナルなどの
様々なデバイスにも幅広く対応します。個別カスタマイズも対応いたします。

中小・中堅食品製造現場の見える化を支援するシステム



- ① 製造計画立案、製造指示、製造実績のリアル把握
- ② トレーサビリティに対応した製造情報の追跡管理
- ③ 製造品の標準原価と実際原価の比較
- ④ ベテラン社員のノウハウの情報化（事業継承）
- ⑤ 情報の一元化（社内情報の共有）
- ⑥ 食の安全・安心の確保（信頼性の追求）
- ⑦ 多言語対応

印刷業者様の案件別原価管理を徹底管理するシステム



【原価管理】

- ・受注段階で作成された各工程毎の材料費、外注費、労務費等の標準原価と実原価の比較
- ・案件毎の実際原価の把握が行え、有効な指針を打つための情報

【債権管理】

- ・受注、進捗工程から売上請求、売掛・与信管理迄一気通貫で行えます。
- ・買掛債権管理も行えます。



株式会社 サンクレエ <http://www.suncreer.co.jp/>

Sapporo
〒060-0012 TEL:011-611-6364/FAX: 011-621-5746
札幌市中央区北12条西23丁目2番5号 SDC北12条ビル5階

Tokyo
〒103-0004 TEL:03-4455-7240/FAX:03-6206-2766
東京都中央区東日本橋3-12-12 櫻正宗東日本橋ビル4階

